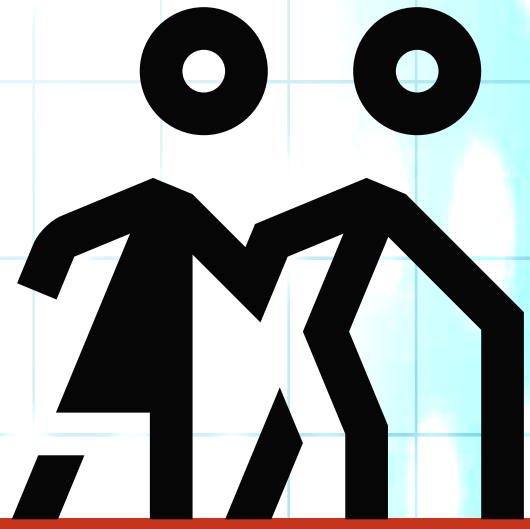
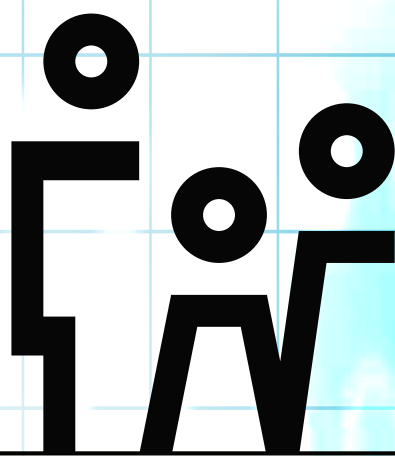


— • AÇÕES PARA 2026 — •



# VOLUNTARIADO

# AUTÁRQUICO



**matosinhos**

O Voluntariado Autárquico foi aprovado, por unanimidade, em reunião do Executivo no ano de 2019, constituindo-se desde então como uma iniciativa estruturante no reforço da responsabilidade social da autarquia.

Ao longo dos anos, o projeto tem procurado abraçar novos desafios, alinhados com as diversas necessidades da comunidade e com os interesses e motivações dos trabalhadores. O seu propósito é claro: promover experiências verdadeiramente impactantes e enriquecedoras para todos os intervenientes.

Esta iniciativa possibilita aos trabalhadores da autarquia a participação em ações de voluntariado na comunidade, reforçando valores de solidariedade e cidadania ativa, ao mesmo tempo que fomenta o trabalho em equipa, fortalece os laços interpessoais e consolida o espírito de união institucional.

Reconhecido a nível nacional pela sua inovação, o projeto foi distinguido com um prémio que atesta a sua relevância e qualidade.

Anualmente, são concedidas a cada trabalhador 7 horas para a prática de voluntariado em horário de trabalho, mediante validação superior, salvaguardando sempre a continuidade e a qualidade dos serviços prestados.

Os resultados das avaliações realizadas pelos participantes em anos anteriores têm sido extremamente positivos, refletindo o impacto significativo da iniciativa. Nesse sentido, ambicionamos alargar esta experiência ao maior número possível de trabalhadores.

Desafiamos todos a participar. Só vivendo esta experiência poderá compreender plenamente a diferença que pode fazer. Contamos com a sua inscrição nas próximas ações!

MARÇO

13 MARÇO

**CROAM**

14H30 - 17H30

*Apoio na limpeza das boxes, alimentar, brincar com os animais e levá-los a passear.*

20 MARÇO

**BANCO ALIMENTAR**

09H30 - 12H30

*Apoio na separação, ensacamento e pesagem de alimentos.*

10 ABRIL

**CROAM - FAMÍLIA**

14H30 - 17H30

*Apoio na limpeza das boxes, alimentar, brincar com os animais e levá-los a passear.*

16 ABRIL

**BANCO ALIMENTAR**

09H30 - 12H30

*Apoio na separação, ensacamento e pesagem de alimentos.*

ABRIL

22 ABRIL

**PLOGGING CHALLENGE PORTUGAL**

09H30 - 13H00

*Ação de limpeza do corredor do Rio Leça (percurso entre o Parque da Ciência, na Pinguela, e a Ponte do Carro.*

MAIO

04 MAIO

**FRUTA FEIA**

14H30 - 17H30

*Apoio na preparação de cestas básicas para venda a custos reduzidos (frutas e legumes).*

15 MAIO

**BANCO ALIMENTAR**

09H30 - 12H30

*Apoio na separação, ensacamento e pesagem de alimentos.*

22 MAIO

**CROAM**

14H30 - 17H30

*Apoio na limpeza das boxes, alimentar, brincar com os animais e levá-los a passear.*

28 MAIO

**PROXIMIDADE SR. MATOSINHOS**

11H00 - 16H00

*Acompanhamento de idosos apoiados no âmbito do Voluntariado de Proximidade às Festas do Sr. de Matosinhos.*



02 JUNHO

**BANCO ALIMENTAR**

09H30 - 12H30

*Apoio na separação, ensacamento e pesagem de alimentos.*

15 JUNHO

**ALADI - INCLUSIVO**

HORÁRIO A DEFINIR

*Dinamização de atividades e/ou saídas para passeios ao exterior com utentes (área da deficiência).*

26 JUNHO

**CROAM**

14H30 - 17H30

*Apoio na limpeza das boxes, alimentar, brincar com os animais e levá-los a passear.*

15 e 20 OUTUBRO

**SEMENTEIRAS DO VIVEIRO DO CORREDOR DO LEÇA**

10H00 - 12H30

*No dia 15, preparação dos tabuleiros (encher com o substrato) e, no dia 20, realizar a sementeira.*

*Será entregue a cada participante um saco reutilizável (Cada Gota Conta), uma t-shirt (Exposição Verde Perto) e uma garrafa reutilizável para água.*

20 OUTUBRO

**BANCO ALIMENTAR**

09H30 - 12H30

*Apoio na separação, ensacamento e pesagem de alimentos.*

06 NOVEMBRO

**CROAM**

14H30 - 17H30

*Apoio na limpeza das boxes, alimentar, brincar com os animais e levá-los a passear.*

02 DEZEMBRO

**BANCO ALIMENTAR**

09H30 - 12H30

*Apoio na separação, ensacamento e pesagem de alimentos.*

**JULHO**

16 JULHO

**BANCO ALIMENTAR - FAMÍLIA**

10H00 - 12H30

*Apoio na separação, ensacamento e pesagem de alimentos.*

**SETEMBRO**

11 SETEMBRO

**CROAM**

14H30 - 17H30

*Apoio na limpeza das boxes, alimentar, brincar com os animais e levá-los a passear.*

18 SETEMBRO

**BANCO ALIMENTAR**

09H30 - 12H30

*Apoio na separação, ensacamento e pesagem de alimentos.*

**NOVIDADE** - Na sequência da sugestão dada pelos trabalhadores, em anos anteriores, foram programadas 2 ações, coincidentes com férias escolares, para que possam inscrever filhos e/ou outros familiares:

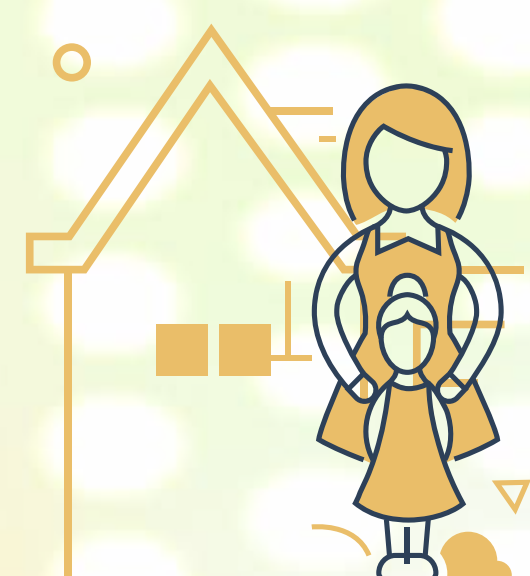
- 10 de abril - CROAM Família
- 16 de julho - Banco Alimentar Família

JUNHO

OUTUBRO

**NOVEMBRO**

**DEZEMBRO**





## INSCRIÇÕES

Enviar para [voluntariadoautarquico@cm-matosinhos.pt](mailto:voluntariadoautarquico@cm-matosinhos.pt)

Nome completo;  
Departamento a que pertence;  
Ação em que pretende participar  
*(é possível a participação em duas ações).*